

## Tasas Pesos

Curva tasa Fija					Curva CER					Tasas		
Título	Precio	Días	TNA	Var	Título	Precio	Duration	TIR	Var	TNA	Actualizado	
T30J6	144,5	4	39,0%	0,0%	jun-26	394	0,01	-5,02%	0,0%	Caución	2026-06-25	
S17L6	106,5	21	22,9%	0,0%	oct-26	163	0,35	1,50%	-0,2%	Badlar Pr	2026-06-12	
S31L6	115,2	35	22,5%	0,0%	dic-26	287	0,47	2,83%	-0,1%	TM20	2026-06-24	
S14G6	104,8	53	23,1%	0,0%	mar-27	212	0,76	4,17%	-0,2%	Plazo Fijo	2026-06-24	
S31G6	121,9	66	23,5%	-0,3%	jun-27	376	1,01	4,62%	-0,3%			
S30S6	110,4	96	24,4%	-0,2%	dic-27	265	1,47	6,45%	-0,2%	Inflación		
TO26	100,1	113	24,8%	-0,7%	jun-28	337	2,01	7,93%	-0,4%	Mensual	2,1%	
S30O6	124,9	126	24,1%	0,4%	nov-28	1.656	1,33	6,69%	-0,6%	Interanual	33%	
S30N6	117,6	157	24,2%	-0,2%	dic-33	52.782	3,10	8,11%	-0,5%	REM	23%	
T15E7	141,3	203	25,4%	-0,1%	dic-38	35.579	6,75	8,42%	-0,8%			
					dic-45	45.764	10,20	7,88%	-0,5%	Reservas BCRA		
										46.961	25/6/2026	

## Tasas Dólares

Curva Dollar Linked					Curva Hard Dollar					Futuros		últ:	1.477,0
Título	Precio	Duration	TIR	Var	Título	Precio	Duration	TIR	Var	Venc	TNA		
TZV26	147.241	0,01	0,0%	-0,1%	AL29	64,96	1,47	6,5%	-0,2%	jun-26	1.478,5	9,3%	
					AL30	64,40	1,92	7,4%	0,1%	jul-26	1.479,0	1,4%	
					AN29	95,24	3,11	8,4%	0,3%	ago-26	1.504,5	10,1%	
<b>Curva Bopreal</b>					AL35	81,71	5,56	9,0%	0,6%	sep-26	1.566,0	22,7%	
					AE38	84,24	4,78	9,3%	0,1%	oct-26	1.595,5	23,1%	
					AL41	76,76	6,13	9,0%	0,5%	nov-26	1.624,0	23,0%	
BPA7D	102,0	1,07	4%	0,2%	GD29	66,14	1,48	5,2%	-0,2%	dic-26	1.652,0	22,9%	
BPB7D	102,1	1,07	4%	0,0%	GD30	66,06	1,94	6,0%	0,1%	ene-27	1.690,0	24,1%	
BPC7D	102,0	1,07	4%	0,1%	GD35	84,42	5,59	8,4%	0,2%				
BPD7D	102,0	1,07	4%	0,0%	GD38	88,12	4,87	8,2%	-0,1%				
					GD41	78,51	6,19	8,6%	0,4%				
					GD46	75,45	6,54	8,4%	0,4%				
					Prima de legislación GD30/AL30:			2,6%					
Curva Provinciales					Tipo de Cambio		Spot	1D	5D	1Y	YTD		
NDT25	64,0	1,94	5%	-1,1%	TC3500	1.477,3	-0,1%	1,2%	42,0%	0,5%			
BA37D	77,8	4,44	10%	-0,4%	MEP (AL30 24 hs)	1.499,4	-0,4%	1,5%	28,8%	-0,5%			
BB37D	78,7	5,42	11%	-0,6%	CCL	1.544,5	-0,5%	1,7%	30,4%	0,2%			
					<i>Canje</i>		3,01%						

## Sintéticos

Rendimiento Dólar Sintético				
Plazo	Cobertura (TNA)	Plazo de Letra	Letra (TNA)	Resultado USD sint (TNA)
36	1%	35	23%	21%
97	23%	96	24%	2%
127	23%	126	24%	1%
158	23%	157	24%	1%
189	23%	157	24%	1%
218	24%	203	25%	1%

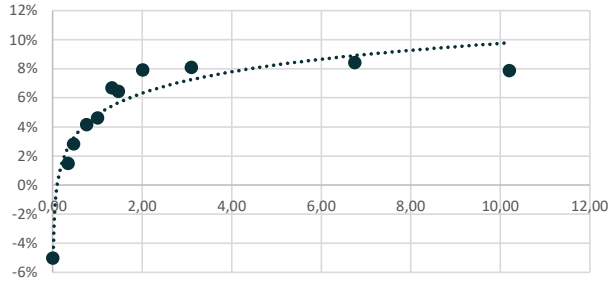
## Riesgo País



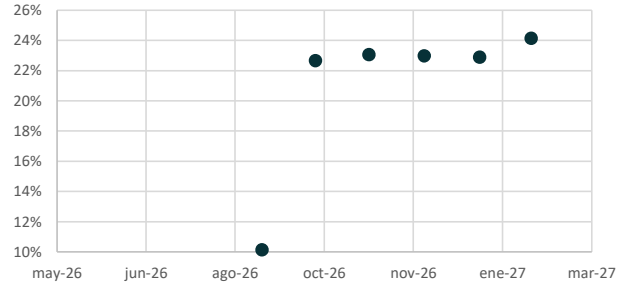
El reporte fue elaborado por Avantia Valores. Las fuentes utilizadas para el presente informe, y por lo tanto la información contenida en el mismo, se consideran confiables. Este informe tiene como único objetivo brindar información. El mismo no representa una oferta de compra o venta respecto de activos o instrumentos de ningún tipo. Tanto las opiniones como las estimaciones expresadas en este documento son de carácter personal y pueden ser modificadas sin previo aviso.\* La TNA tiene descontados los costos de administración.

## Principales Curvas

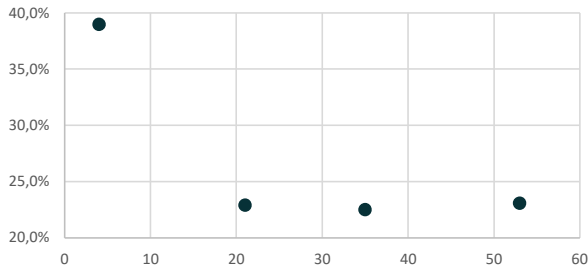
CER



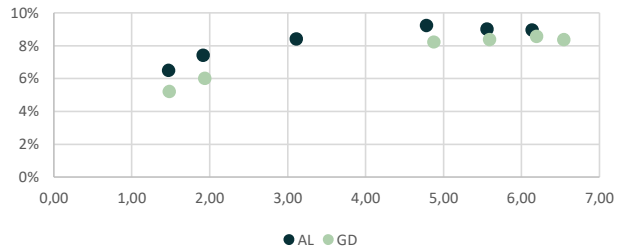
Futuros de US



Tasa Fija



Hard Dollar



## Renta Variable y Deuda Privada

### Panel Líder

**S&P Merval** -0,46%

Mejores			Peores		
Título	Precio	Var%	Título	Precio	Var%
ALUA	1.028	-0,5%	SUPV	2.915	-7,2%
CRES	1.745	-1,7%	BBAR	9.830	-6,6%
VALO	640	-1,8%	CEPU	2.200	-6,2%
TGNO4	3.995	-2,1%	LOMA	3.573	-5,7%
TXAR	666	-2,3%	METR	1.842	-5,4%
BYMA	309	-3,0%	YPFD	70.825	-5,2%
PAMP	4.960	-3,1%	EDN	1.882	-4,7%
TRAN	3.658	-3,5%	BMA	13.960	-4,6%
TGSU2	9.120	-3,6%	GGAL	7.615	-4,3%
COME	42	-4,2%	TGSU2	9.120	-3,6%
GGAL	7615	-4,3%	TRAN	3.658	-3,5%

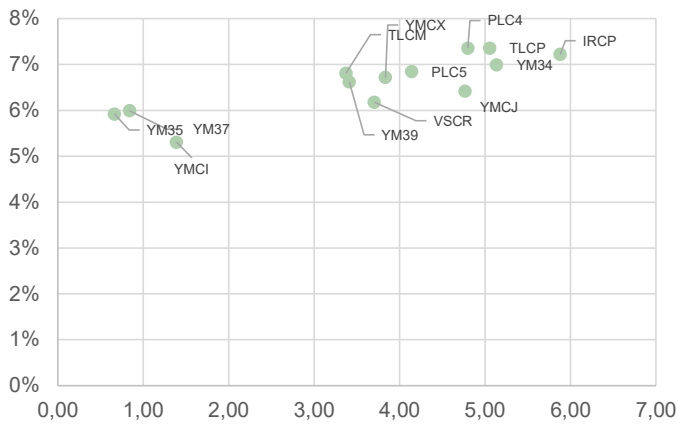
Fuentes: ByMA, BCRA, Mecon, Rofex

### CEDEARs

Título	Precio	Var%
MU	323.000	-1,2%
VIST	33.340	-2,9%
VALE	11.450	-3,5%
MELI	21.420	4,3%
PLTR	58.700	-2,9%
SPY	18.940	-0,5%
SPCX	4.770	-2,4%
MSFT	18.930	-2,5%
MSTR	7.335	-9,3%
IBIT	5.270	-3,7%
NVDA	12.860	-1,1%
GLD	11.380	-3,1%
AMZN	2.530	-0,4%
GOOGL	9.245	-0,7%

### Obligaciones Negociables

Ticker	Empresa	Duration	TIR
YMCX	YPF	3,83	6,7%
PLC4	PLUSPETROL	4,80	7,4%
YM34	YPF	5,13	7,0%
TLCP	TELECOM	5,06	7,4%
YMCI	YPF	1,39	5,3%
IRCP	IRSA	5,88	7,2%
TLCM	TELECOM	3,37	6,8%
YM39	YPF	3,41	6,6%
VSCR	VISTA	3,70	6,2%
YM35	YPF	0,66	5,9%
PLC5	PLUSPETROL	4,14	6,9%
YM37	YPF	0,84	6,0%
YMCJ	YPF	4,76	6,4%



El reporte fue elaborado por Avantia Valores. Las fuentes utilizadas para el presente informe, y por lo tanto la información contenida en el mismo, se consideran confiables. Este informe tiene como único objetivo brindar información. El mismo no representa una oferta de compra o venta respecto de activos o instrumentos de ningún tipo. Tanto las opiniones como las estimaciones expresadas en este documento son de carácter personal y pueden ser modificadas sin previo aviso.