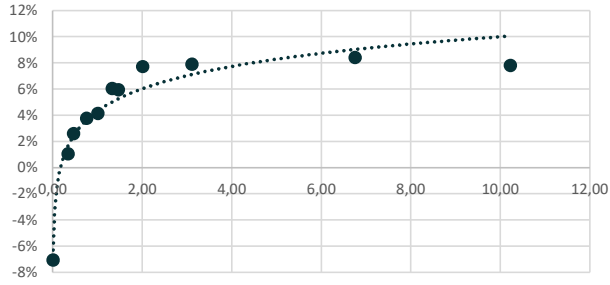


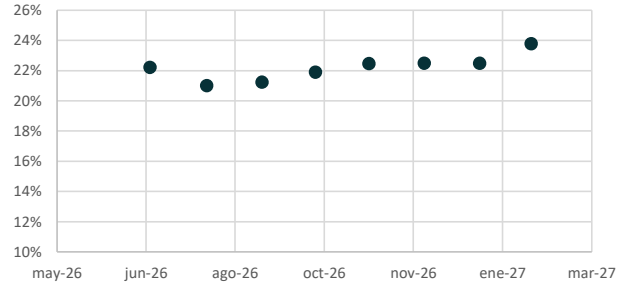


## Principales Curvas

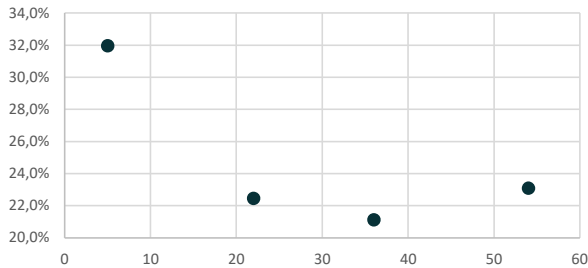
CER



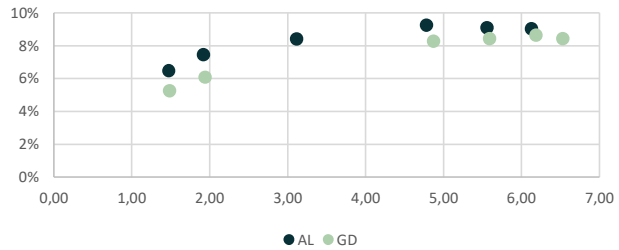
Futuros de USD



Tasa Fija



Hard Dollar



## Renta Variable y Deuda Privada

### Panel Líder

#### S&P Merval

-4,25%

#### Mejores

Título	Precio	Var%
LOMA	3.810	5,0%
ALUA	1.037	3,1%
TXAR	682	2,9%
VALO	652	0,5%
CRES	1.769	0,5%
BYMA	318	0,2%
TGNO4	4.080	-0,7%
COME	44	-0,7%
PAMP	5.110	-1,2%
YPFD	74.500	-1,3%
SUPV	3135	-1,3%

#### Peores

Título	Precio	Var%
EDN	1.976	-3,0%
TGSU2	9.415	-2,6%
GGAL	7.970	-2,4%
BMA	14.640	-1,9%
TRAN	3.790	-1,7%
BBAR	10.540	-1,4%
CEPU	2.345	-1,4%
SUPV	3.135	-1,3%
YPFD	74.500	-1,3%
PAMP	5.110	-1,2%
TGNO4	4.080	-0,7%

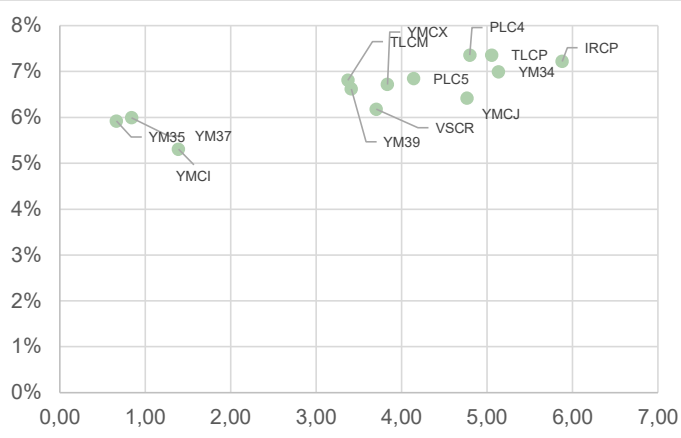
Fuentes: ByMA, BCRA, Mecon, Rofex

### CEDEARs

Título	Precio	Var%
MU	326.850	-10,8%
NVDA	12.950	-2,3%
QQQ	55.400	-1,7%
SPCX	4.833	1,7%
SPY	19.000	0,2%
MSFT	19.370	3,3%
IBM	27.440	6,9%
VIST	34.460	-0,8%
EWZ	26.420	0,8%
MELI	20.500	1,1%
INTC	41.080	-4,4%
RGTI	16.510	1,4%
PLTR	60.450	-0,7%
TSLA	39.480	-4,3%

### Obligaciones Negociables

Ticker	Empresa	Duration	TIR
YMCX	YPF	3,83	6,7%
PLC4	PLUSPETROL	4,80	7,4%
YM34	YPF	5,13	7,0%
TLCP	TELECOM	5,06	7,4%
YMCJ	YPF	1,39	5,3%
IRCP	IRSA	5,88	7,2%
TLCM	TELECOM	3,37	6,8%
YM39	YPF	3,41	6,6%
VSCR	VISTA	3,70	6,2%
YM35	YPF	0,66	5,9%
PLC5	PLUSPETROL	4,14	6,9%
YM37	YPF	0,84	6,0%
YMCJ	YPF	4,76	6,4%



El reporte fue elaborado por Avantia Valores. Las fuentes utilizadas para el presente informe, y por lo tanto la información contenida en el mismo, se consideran confiables. Este informe tiene como único objetivo brindar información. El mismo no representa una oferta de compra o venta respecto de activos o instrumentos de ningún tipo. Tanto las opiniones como las estimaciones expresadas en este documento son de carácter personal y pueden ser modificadas sin previo aviso.